

senevita
Gellertblick



Willkommen zu Hause!

**Senevita Gellertblick –
Betreutes Wohnen und Pflege**

«Schön, dass Sie sich inter- essieren!»

Herzlich willkommen

Im Gellert-Quartier vereinen wir die Senevita-Gastfreundschaft mit der Behaglichkeit der eigenen vier Wände. Wir bieten auf Sie zugeschnittene Angebote für Betreutes Wohnen und Pflege in der Stadt Basel. Unser kompetentes Team sorgt in familiärer Atmosphäre für Ihr Wohl und Ihre Sicherheit – und das ganz nach Ihren Wünschen. Denn bei uns steht der Mensch mit seinen Bedürfnissen im Mittelpunkt. Die Senevita Gellertblick bietet grosszügige und moderne Seniorenwohnungen und Pflegezimmer an, in denen Sie Ihren Alltag als Bewohnerin bzw. Bewohner selbstbestimmt gestalten können. Sie entscheiden frei, wann und wie viel Unterstützung Sie in Anspruch nehmen möchten.

Wir garantieren Ihnen ein lebenslanges Wohn-, Betreuungs- und Pflegerecht. Bei dauerhafter Pflegebedürftigkeit können Sie mühelos in ein Pflegezimmer umziehen. Im öffentlichen Restaurant «Gellertgarten» mit einladender Gartenterrasse dürfen wir Sie und Ihre Gäste kulinarisch verwöhnen.



Seniorenwohnungen



Individuelle Pflege



Kurz- und Ferienaufenthalte



Öffentliches Restaurant



Aktivierung und Veranstaltungen



Therapien und Wohlbefinden



Lebenslanges Wohn- und Betreuungsrecht



Administration und Beratung

Wohnen & leben in der Senevita Gellertblick.

Die Senevita Gellertblick auf einen Blick

- 70 1-, 2- und 3-Zimmer-Wohnungen mit gedecktem Balkon (Loggia) und eigenem Kellerabteil oder Réduit
- 101 Pflege-Einzelzimmer mit eigenem Badezimmer (Dusche/WC) und gedecktem Balkon (Loggia)
- 24-Stunden-Notrufanlage
- Öffentliches Restaurant mit sonnengeschützter Gartenterrasse
- Vielfältiges Aktivierungs- und Veranstaltungsprogramm
- Aufenthalts- und Mehrzweckräume
- «Einkaufslädli»
- Therapie-, Physio- und Fitnessraum
- Coiffeur und Podologie im Haus
- Waschsalon für das Betreute Wohnen
- Optimal durch öffentlichen Verkehr erschlossen



Seniorenwohnungen: Komfort & Sicherheit.

In unseren Seniorenwohnungen leben Sie eigenständig und nutzen je nach Bedarf verschiedene Dienstleistungen und Angebote. Wenn Sie Lust haben, nehmen Sie an unseren vielfältigen Veranstaltungen teil.

Mit eigenen Möbeln verleihen Sie Ihrer Wohnung eine persönliche Note und führen Ihren Haushalt selbstständig. Gleichzeitig haben Sie die beruhigende Gewissheit, dass Sie sich in schwierigen Situationen jederzeit auf uns verlassen können. Mittels Notrufknopf in Ihrer Wohnung steht Ihnen unser Pflegepersonal rund um die Uhr zur Verfügung.

Selbstverständlich können Sie weitere Leistungen wie zusätzliche Mahlzeiten, Wäscheservice oder Spitex-Betreuung durch unser eigenes Personal gegen Verrechnung beziehen.

Ihr neues Zuhause

- Schöne und geräumige 1-, 2- und 3-Zimmer-Wohnungen mit gedecktem Balkon (Loggia)
- Grosszügige und moderne Küche
- Badezimmer mit Dusche, Lavabo und WC (schwellenlos)
- 24-Stunden-Notruf-System
- Geräumiges Kellerabteil oder Réduit
- Eigener Anschluss für Internet, Telefon und TV
- Gemeinsamer Waschsalon mit Waschmaschinen und Tumbler

Lebenslanges Wohnrecht

Wir sind 24 Stunden am Tag um Ihr Wohl und Ihre Sicherheit besorgt – das ganze Jahr über. Das lebenslange Wohn- und Betreuungsrecht der Senevita garantiert Ihnen zudem, dass Sie auch bei zunehmender Pflegebedürftigkeit in Ihrer vertrauten Umgebung der Senevita Gellertblick bleiben können.

Im monatlichen Pensionspreis inbegriffen

- Komfortable, hindernisfreie Wohnung inkl. Nebenkosten für Heizung, Warmwasser, Strom und Entsorgung
- Tägliches Mittagessen mit 3-Gang-Menü
- Wöchentliche Wohnungsreinigung
- Freie Benutzung der Gemeinschaftsräume und des modern ausgestatteten Waschalons
- Teilnahme an internen Veranstaltungen und Ausflügen





Ihr abwechslungsreicher Alltag.



«Liebevoll, kreativ, selbstbestimmt» lautet unser Motto für all unsere Aktivitäten und Veranstaltungen. Wir stellen monatlich ein vielfältiges Programm zusammen, an dem Sie nach Lust und Laune teilnehmen können. Sie sind herzlich willkommen beim Singen, Malen, Backen, Lottospielen oder Turnen.

Der Austausch und das gesellige Zusammensein mit anderen Bewohnenden und Gästen kommen in der

Senevita Gellertblick nicht zu kurz. Gelegenheit dazu bieten verschiedene Treffpunkte, kulturelle Anlässe und ein einladender Aussenbereich. Ausserdem führen wir ein buntes Veranstaltungsprogramm, das für jeden Geschmack etwas dabei hat. Vom interessanten Vortrag über musikalische Darbietungen bis hin zur Modeschau und kulturellen Ausflügen: Wir bringen Abwechslung in Ihren Alltag.



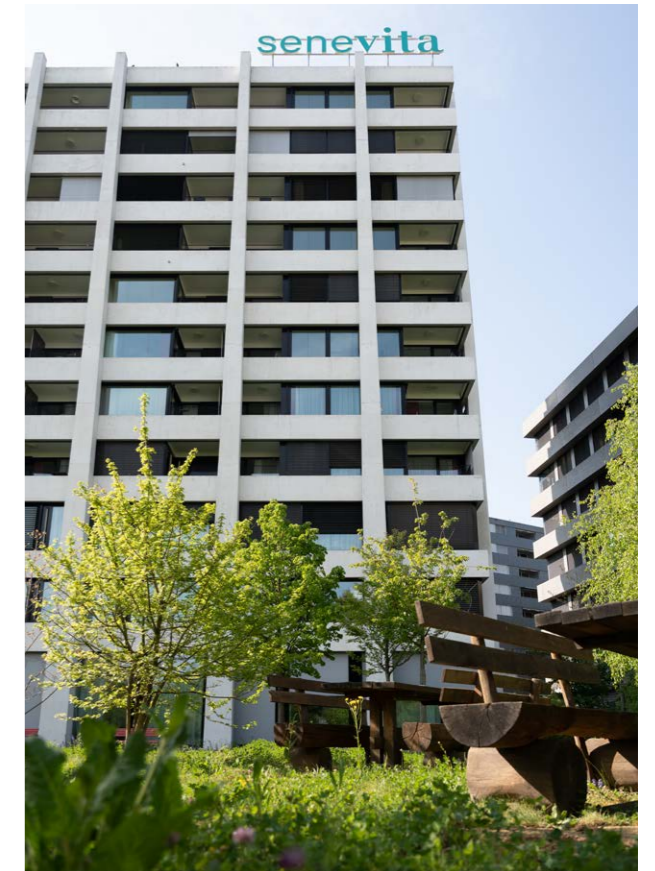
Ihre weiteren Vorzüge

Wir bauen unsere Dienstleistungen ständig aus, um Ihren Wünschen gerecht zu werden. Nutzen Sie unseren Fitnessraum, das hauseigene «Eulen-Einkaufslädeli» oder gönnen Sie sich einen erholsamen Coiffeurbesuch. Weiter stehen Ihnen Fussbehandlungen sowie Physiotherapie zur Verfügung – dies natürlich nach entsprechender Vereinbarung.





Naturverbunden: Unsere grüne Oase.



Der moderne, urbane Bau bietet lichtdurchflutete Wohnungen und einen faszinierenden Weitblick von den Vogesen bis zum Schwarzwald. Der Park, direkt vor dem Haus, lädt zum Flanieren und Verweilen ein. Dank nahe gelegener Tramhaltestelle sind Sie im Handumdrehen im Basler Stadtzentrum.





Ferien- und Kurzaufenthalte.

In besten Händen – für Ihre Sicherheit.

Umfassend betreut

Fühlen Sie sich sicher und in besten Händen. Wir umsorgen Sie liebevoll und kompetent in familiärer Atmosphäre und begleiten Sie durch den Alltag. Dabei legen wir hohen Wert auf Ihre Selbstständigkeit, die so lange wie möglich bewahrt werden soll. Wir respektieren Ihren persönlichen Lebensstil und beziehen Ihre Angehörigen wenn immer möglich mit ein.

Wohnen nach Wunsch: Unsere Zimmerkategorien

Unsere drei Zimmerkategorien – Standard, Komfort und Premium – bieten Ihnen grosse Flexibilität, Ihr Wohnerlebnis nach Ihren persönlichen Vorstellungen zu gestalten. Mit unseren Ergänzungspackages haben Sie die Option, weitere Leistungen in Anspruch zu nehmen und Ihr Zimmer ganz nach Ihren individuellen Wünschen auszustatten.

Mit Ihrem persönlichen Einrichtungsstil verpassen Sie den eigenen vier Wänden den letzten Schliff. Der gemütliche Aufenthaltsraum mit Terrasse lädt zum spannenden Austausch, das Pflegebad mit hydraulischer Badewanne zum entspannenden Nichtstun ein.

Freie Arztwahl

Die ärztliche Versorgung ist entweder durch Ihren eigenen Hausarzt oder den Heimarzt sichergestellt. Sie entscheiden frei, wer Sie behandelt. Durch die enge Zusammenarbeit mit den Ärzten gewährleisten wir in jedem Fall Ihre medizinische Sicherheit.

Im monatlichen Pflegepreis inbegriffen

- Rund um die Uhr Betreuung und Pflege
- Frühstück, Mittagessen, Zvieri und Abendessen
- Reinigung des Zimmers
- Frottee- und Bettwäsche
- Benützung der Allgemein- und Gemeinschaftsräume
- Hilfestellung und Beratung
- Vielfältiges Veranstaltungs- und Aktivierungsprogramm



Gönnen Sie sich eine Auszeit

Ob für ein paar Tage oder längere Aufenthalte lernen Sie die Senevita Gellertblick kennen. In einer möblierten Ferienwohnung mit allem Komfort gestaltet sich Ihr Aufenthalt ganz nach Ihren Wünschen: Sämtliche Infrastruktur sowie alle Dienstleistungen inklusive interner Spitex stehen Ihnen als Gast zu Verfügung. Sie nehmen an vielfältigen Ver-

anstaltungen teil, entspannen sich im Park oder geniessen ein leckeres Essen im öffentlichen Restaurant. Ein Kurzaufenthalt ist auch auf unserer Pflegeabteilung möglich und bietet sich nach einem Spitalaufenthalt oder zur Entlastung Ihrer Angehörigen an. So verbringen Sie unbeschwerte Tage in gepflegter Umgebung.



Essen & geniessen: Lassen Sie sich verwöhnen.



Kulinarisches Vergnügen

In unserem öffentlichen Restaurant «Gellertgarten» werden Sie in gemütlicher Atmosphäre kulinarisch verwöhnt. Im Sommer bedienen wir Sie gerne draussen. Die schöne Gartenterrasse mit Ausblick ins Grüne lädt zum Verweilen ein – ob für den Apéro vor dem Mittagessen oder ein feines Zvieri mit Ihren Gästen.

Abwechslungsreiche, saisonale Gerichte aus regionalen, marktfrischen Produkten zubereitet – und mit der Zuvorkommenheit des Servicepersonals verfeinert: Die Vorzüge der Gellertblick-Gastronomie überzeugen auch externe Gäste.

Als Sahnehäubchen verwöhnt Sie unsere Küchencrew regelmässig mit kulinarischen Spezialitätenwochen und geht dabei gerne auf Ihre Wünsche ein. Mittags kommen Sie in den Genuss von vielfältigen Fleisch-, Fisch- und vegetarischen Variationen. Auf Wunsch bieten wir auch Schon- und Diätkost an.



Öffnungszeiten Restaurant «Gellertgarten»

Täglich geöffnet von 10.00 bis 17.00 Uhr

Planen Sie einen Apéro oder ein Fest mit Ihren Liebsten? Oder laden Sie zum Firmenbankett? Lassen Sie es sich bei uns schmecken. Für Ihren Anlass passen wir unsere Öffnungszeiten gerne an.



Wir sind für Sie da.

Was auch immer Ihr Anliegen ist, zögern Sie nicht, uns zu kontaktieren. Ob für eine unverbindliche Besichtigung durch unsere Räumlichkeiten oder ein persönliches Beratungsgespräch: Wir freuen uns, Sie kennenzulernen.

Lage und Anfahrt

Mit dem Auto

Auf der A2/A3 von Bern/Zürich: Am Autobahnkreuz 6 Birsfelden-Hagnau rechts halten und den Schildern A18 in Richtung Delémont/Muttenz/Basel-St. Jakob folgen. Auf der Spur Basel St. Jakob bleiben, danach auf die Spur Basel West Zeughaus City wechseln. Bei der ersten Ampel rechts (Beschilderung Flughafen/EuroAirport/City) in die St. Jakobs-Strasse abbiegen. Bei der folgenden Ampel auf der mittleren Spur Richtung Güterbahnhof bleiben, nach ca. 50 Metern rechts Ankunft Senevita Gellertblick.

Mit dem ÖV

Vom Hauptbahnhof SBB eine Station bis zum Aeschenplatz. Hier steigen Sie in das Tram Nummer 14 Richtung Pratteln und fahren bis zur Haltestelle Zeughaus. Von der Haltestelle Zeughaus ca. 70 Meter Richtung St. Jakobs-Strasse gehen. Bei der St. Jakobs-Strasse rechts abbiegen und nochmals ca. 60 Meter der Strasse folgen. Auf der rechten Seite sehen Sie das weisse Hochhaus der Senevita Gellertblick.

Senevita Gellertblick

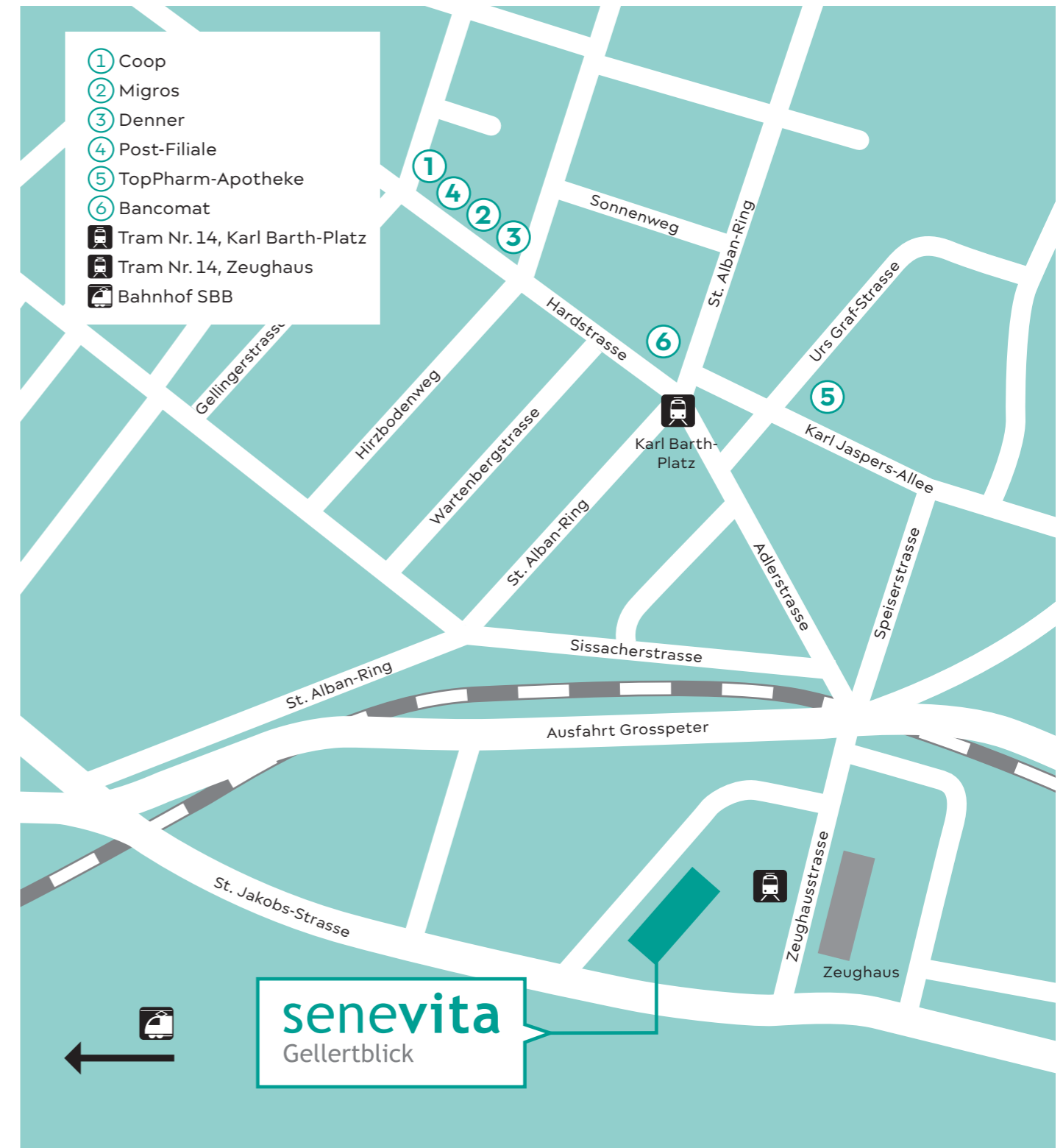
St. Jakobs-Strasse 201
4052 Basel

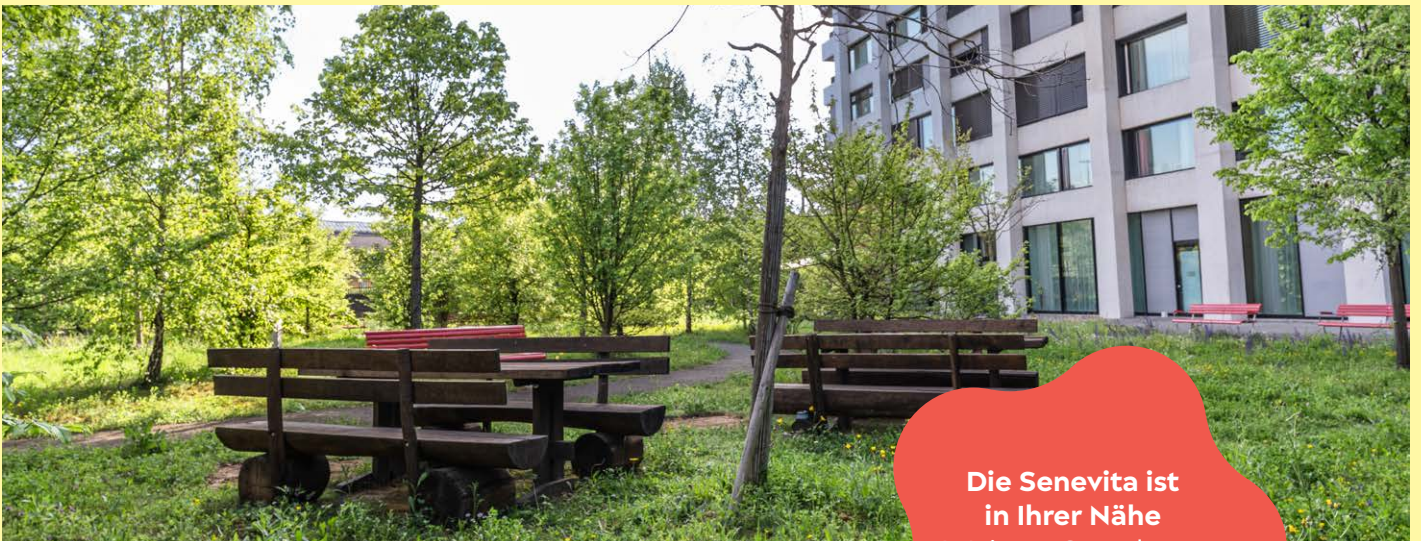
Telefon 061 317 07 07
gellertblick@senevita.ch
www.gellertblick.senevita.ch

Öffnungszeiten Empfang

Montag bis Freitag 08.00 bis 17.00 Uhr

So finden Sie uns.





Die Senevita ist
in Ihrer Nähe
Weitere Standorte
finden Sie unter:
www.senevita.ch

Senevita Gellertblick
St. Jakobs-Strasse 201 | 4052 Basel
Telefon 061 317 07 07 | gellertblick@senevita.ch
www.gellertblick.ch

senevita