

senevita
Dreiklang



Willkommen zu Hause!

**Senevita Dreiklang –
Betreutes Wohnen und Pflege**

geplante
Eröffnung
Winter
2025/2026

«Schön, dass Sie sich inter- essieren!»

Herzlich willkommen

In der Gemeinde Lausen entsteht die Senevita Dreiklang. In dieser charmanten Altersresidenz führen die Bewohnerinnen und Bewohner ein selbständiges Leben mit sozialer Einbindung. Der nahe gelegene Bahnhof und die weiteren öffentlichen Verkehrsmittel garantieren flexible Mobilität für Bewohnende, Angehörige und Besuchende. Diverse Einkaufsmöglichkeiten, Restaurants und Grünzonen sind in Gehdistanz erreichbar.

Die Senevita Dreiklang bietet ein Wohnumfeld, das einen selbstbestimmten und individuell gestalteten Alltag erlaubt. Die 33 2.5 Zimmer Wohnungen und eine 1.5 Zimmer Wohnung mit Loggia können mit eigenen Möbeln eingerichtet werden. Während 365 Tagen im Jahr steht Ihnen eine hauseigene Spitex zur Verfügung, die Ihnen Hilfe leistet und sich in Ihrer Wohnung um Sie kümmert. Bei Pflegebedürftigkeit haben die Bewohnerinnen und Bewohner die Möglichkeit, von ihrer Wohnung in eines von 40 Pflege-Einzelzimmern umzuziehen. Im obersten Stockwerk stehen zusätzliche 5 Premium-Pflege-Einzelzimmer mit eigenem Kühlschrank, TV-Rückwandpaneel, verstellbaren Ruhesessel, Bett in Lederoptik mit einem fantastischen Ausblick auf den Garten an.



Seniorenwohnungen



Individuelle Pflege



Kurz- und Ferienaufenthalte



Öffentliches Restaurant



Aktivierung und Veranstaltungen



Therapien und Wohlbefinden



Administration und Beratung



In Ihrer Nähe

Wohnen & leben in der Senevita Dreiklang.

Die Senevita Dreiklang auf einen Blick

- 33 2.5 Zimmer Wohnungen und eine 1.5 Zimmer Wohnung mit Loggia, moderner Küche und Badezimmer (Dusche/WC)
- 40 Pflege-Einzelzimmer mit eigenem Badezimmer (Dusche/WC), teilweise eigener Loggia und Einbauschränke
- 5 Premium-Pflege-Einzelzimmer mit Kühlschrank, TV-Rückwandpaneel, verstellbarem Ruhesessel, Bett in Lederoptik und fantastischer Aussicht
- 24-Stunden-Notrufdienst
- Ferien- und Kurzaufenthalte
- Öffentliches Restaurant mit Terrasse
- Physioraum
- Coiffeur und Podologie im Haus
- Mehrere Aufenthalts- und Mehrzweckräume
- Vielfältiges Aktivierungs- und Veranstaltungsprogramm
- Parkplätze in Tiefgarage für Mieterinnen und Mieter des Betreuten Wohnens
- Ideale Lage und mit ÖV gut erschlossen



Seniorenwohnungen: Komfort & Sicherheit.

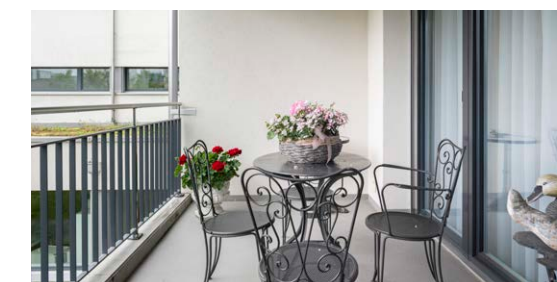
In der Senevita Dreiklang wird Wohngefühl zum Wohlgefühl. Sie wohnen in einer charmanten, lichtdurchfluteten Wohnung mit eigener Loggia, moderner Küche, Badezimmer und einem Kellerabteil. Alle Räume sind barrierefrei und sorgen für hohe Lebensqualität. Die Wohnungen sind grosszügig und freundlich gestaltet und bieten eine moderne Infrastruktur. Durch die eigene Möblierung verleihen Sie Ihrer Wohnung eine persönliche Note. Unsere Notrufbereitschaft gibt Ihnen Sicherheit rund um die Uhr. Auch Ihr Haustier ist in der Senevita Dreiklang herzlich willkommen.

Ihr neues Zuhause

- Helle und geräumige Wohnung mit Loggia, eigenem Kellerabteil und Reduit
- Grosszügige und moderne Küche
- Badezimmer mit Dusche, Lavabo, WC und Schrank (barrierefrei)
- Zeitgemässe Sicherheitstechnik (Notruf, Brandmeldeanlage usw.)
- Eigener Anschluss für Internet, Telefon, TV
- Gemeinsamer Waschsalon mit Waschmaschinen und Tumbler
- Teilnahme an internen Veranstaltungen und Ausflügen

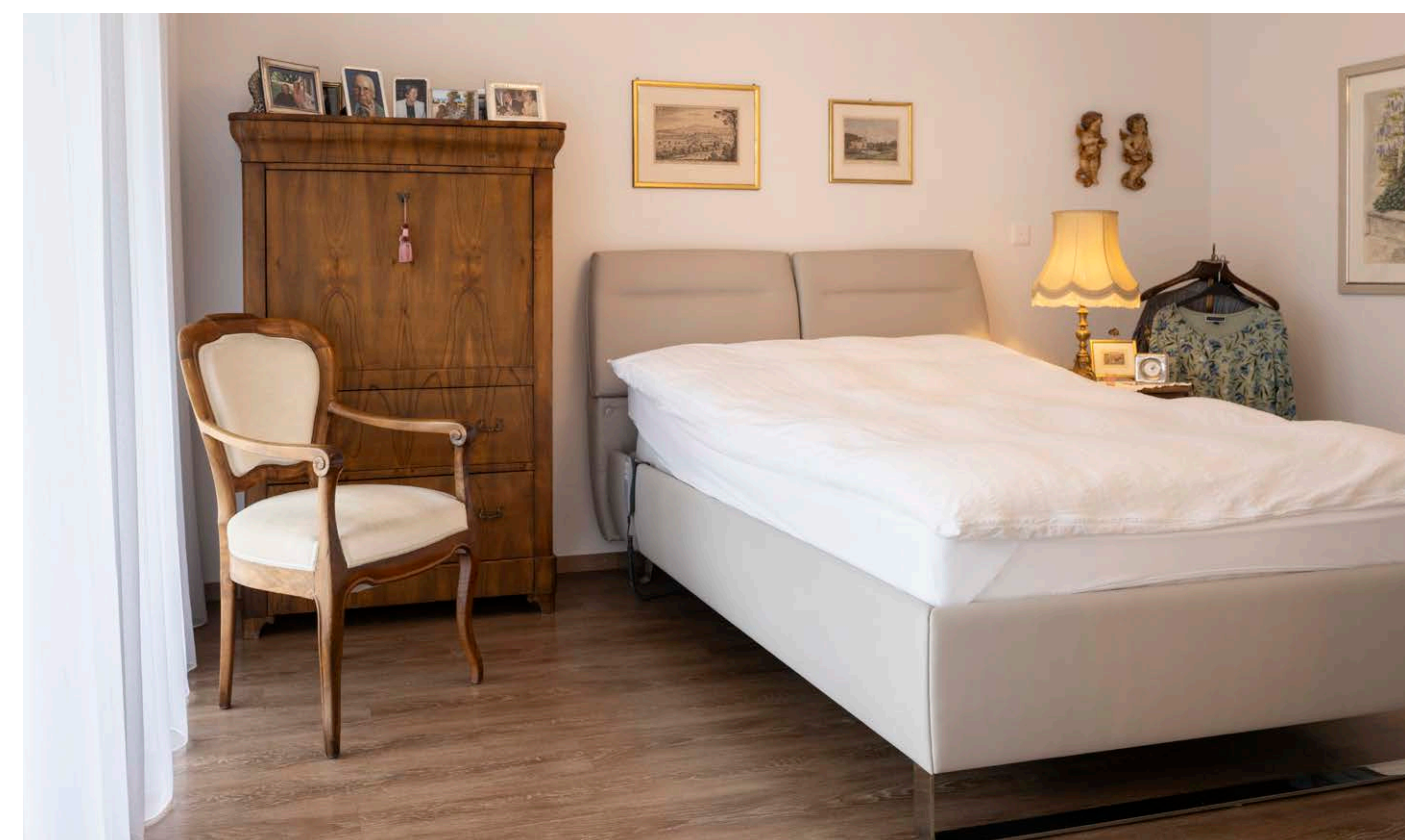
Freie Arztwahl

Die ärztliche Versorgung ist entweder durch Ihren eigenen Hausarzt oder den Heimarzt sichergestellt. Sie entscheiden frei, wer Sie behandelt. Durch die enge Zusammenarbeit mit den Ärzten gewährleisten wir in jedem Fall Ihre medizinische Sicherheit.



Im monatlichen Pensionspreis inbegriffen

- Komfortable, hindernisfreie Wohnung inkl. Nebenkosten für Heizung, Warmwasser, Strom und Entsorgung
- Tägliches 3-Gang-Mittagessen (Wahlmenüs)
- Wöchentliche Wohnungsreinigung
- Freie Benutzung der Gemeinschaftsräume und des modern ausgestatteten Waschsalons
- Teilnahme an hausinternen Veranstaltungen





Ihr abwechslungsreicher Alltag.



«Liebevoll, kreativ, selbstbestimmt», lautet unser Motto für all unsere Aktivitäten und Veranstaltungen. Wir stellen monatlich ein vielfältiges Programm zusammen, an dem Sie nach Lust und Laune teilnehmen können. Sie sind herzlich willkommen beim Singen, Malen, Backen, Lottospielen und Turnen.

Ihre weiteren Vorzüge

Wir bauen unsere Dienstleistungen ständig aus, um Ihren Wünschen gerecht zu werden. Nutzen Sie unseren Physioraum oder gönnen Sie sich eine erholsame Auszeit im Coiffeursaloon. Weiter stehen Ihnen eine Physiotherapie sowie Podologie zur Verfügung – dies natürlich nach entsprechender Vereinbarung.



In besten Händen – für Ihre Sicherheit.

Umfassend betreut

Fühlen Sie sich sicher und in besten Händen. Wir umsorgen Sie liebevoll und kompetent in familiärer Atmosphäre und begleiten Sie durch den Alltag.

Dabei legen wir hohen Wert auf Ihre Selbstständigkeit, die so lange wie möglich bewahrt werden soll. Wir respektieren Ihren persönlichen Lebensstil und beziehen Ihre Angehörigen wenn immer möglich mit ein.

Die 40 hellen Pflege-Einzelzimmer verfügen teilweise über eine eigene Loggia, ein schwellenloses Badezimmer mit Dusche und WC, ein komfortables Pflegebett sowie einen Einbauschränk. Mit Ihrem persönlichen Einrichtungsstil verpassen Sie den eigenen vier Wänden den letzten Schliff. Für noch mehr Komfort bieten wir Ihnen im obersten Stockwerk zusätzlich 5 Premium-Pflege-Einzelzimmer mit eigenem Kühlschrank, TV-Rückwandpaneel, verstellbaren Ruhesessel, Bett in Lederoptik und eine fantastische Aussicht auf den Garten an.

Mehrere Aufenthalts- und Mehrzweckräume laden zu einem geselligen Zusammensein zwischen Bewohnenden und Besuchenden ein.

Im monatlichen Pflegepreis inbegriffen

- Rund um die Uhr Betreuung und Pflege
- Frühstück, Mittagessen, Zvieri und Abendessen
- Reinigung des Zimmers und der Privatwäsche
- Frottee- und Bettwäsche
- Benützung der Allgemein- und Gemeinschaftsräume
- Hilfestellung und Beratung
- Vielfältiges Veranstaltungs- und Aktivierungsprogramm

Essen & geniessen: Lassen Sie sich verwöhnen.



Herzstück der Senevita Dreiklang wird das grosszügig gestaltete öffentliche Restaurant sein. Das Küchenteam wird täglich frische und saisonale Gerichte zubereiten. Wir achten auf die Zusammenarbeit mit lokalen Lieferanten. Selbstverständlich gehen wir nach Möglichkeit auf Ihre kulinarischen Wünsche ein und berücksichtigen Sonderkostformen. Externe Gäste sind jederzeit herzlich willkommen.

Die schöne Terrasse lädt zum Verweilen ein – ob für den Morgenkaffee mit Gipfeli, ein feines Mittagdessert bei Kaffee und Kuchen oder etwas zum Zvieri. Das Tagesrestaurant ist öffentlich und bietet den passenden Rahmen für Anlässe wie Apéros, Familienfeste, Geburtstagsfeiern oder Klassenzusammenkünfte. Wir sind für Gruppenanlässe auch gerne am Abend für Sie da.



In Ihrer Nähe



So finden Sie uns.



Lage & Adresse.

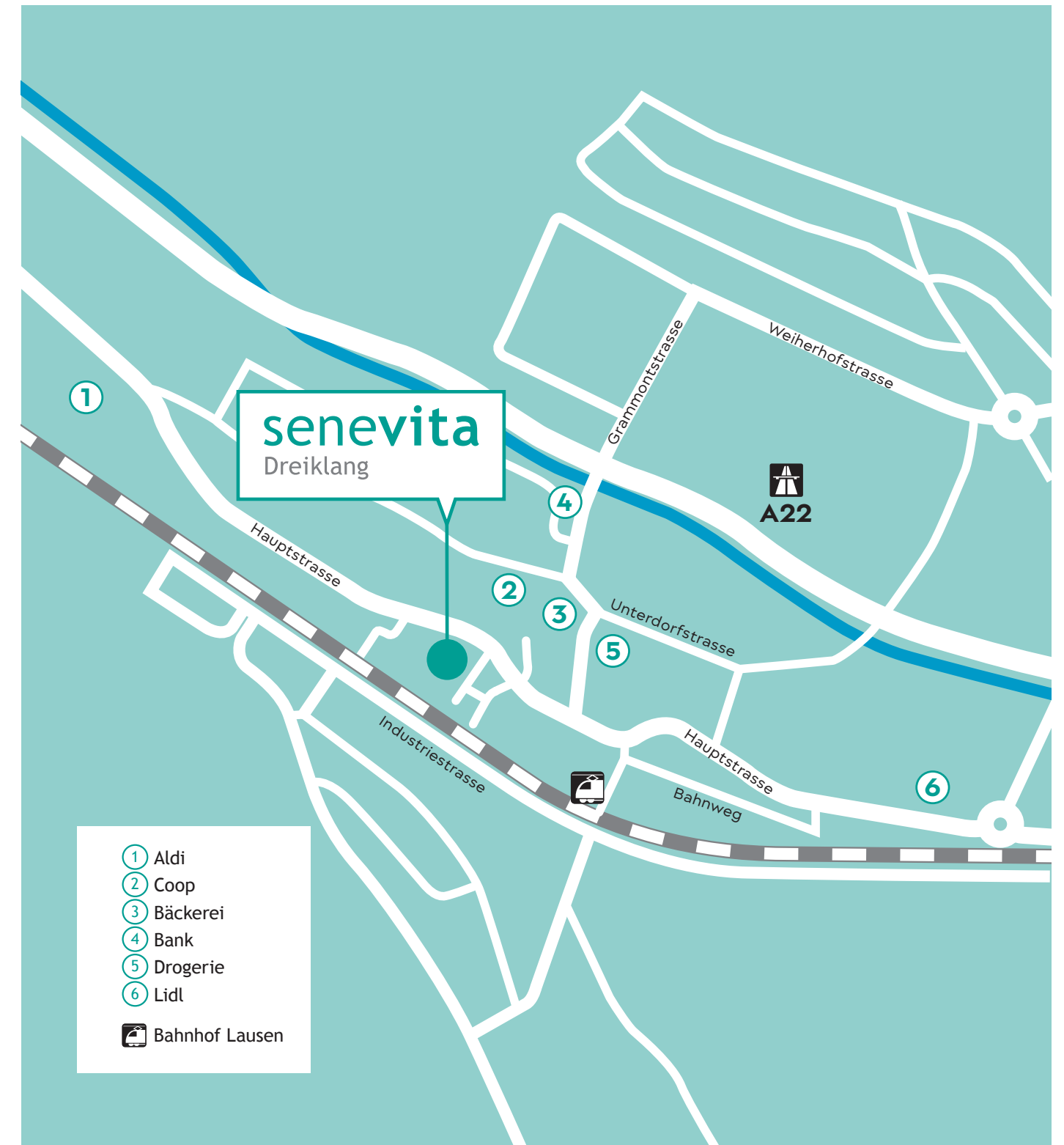
Die Senevita Dreiklang liegt in der Gemeinde Lausen und ist mit den öffentlichen Verkehrsmitteln gut zu erreichen. Diverse Einkaufsmöglichkeiten, Restaurants und Grünzonen sind in Gehdistanz erreichbar.

Adresse:

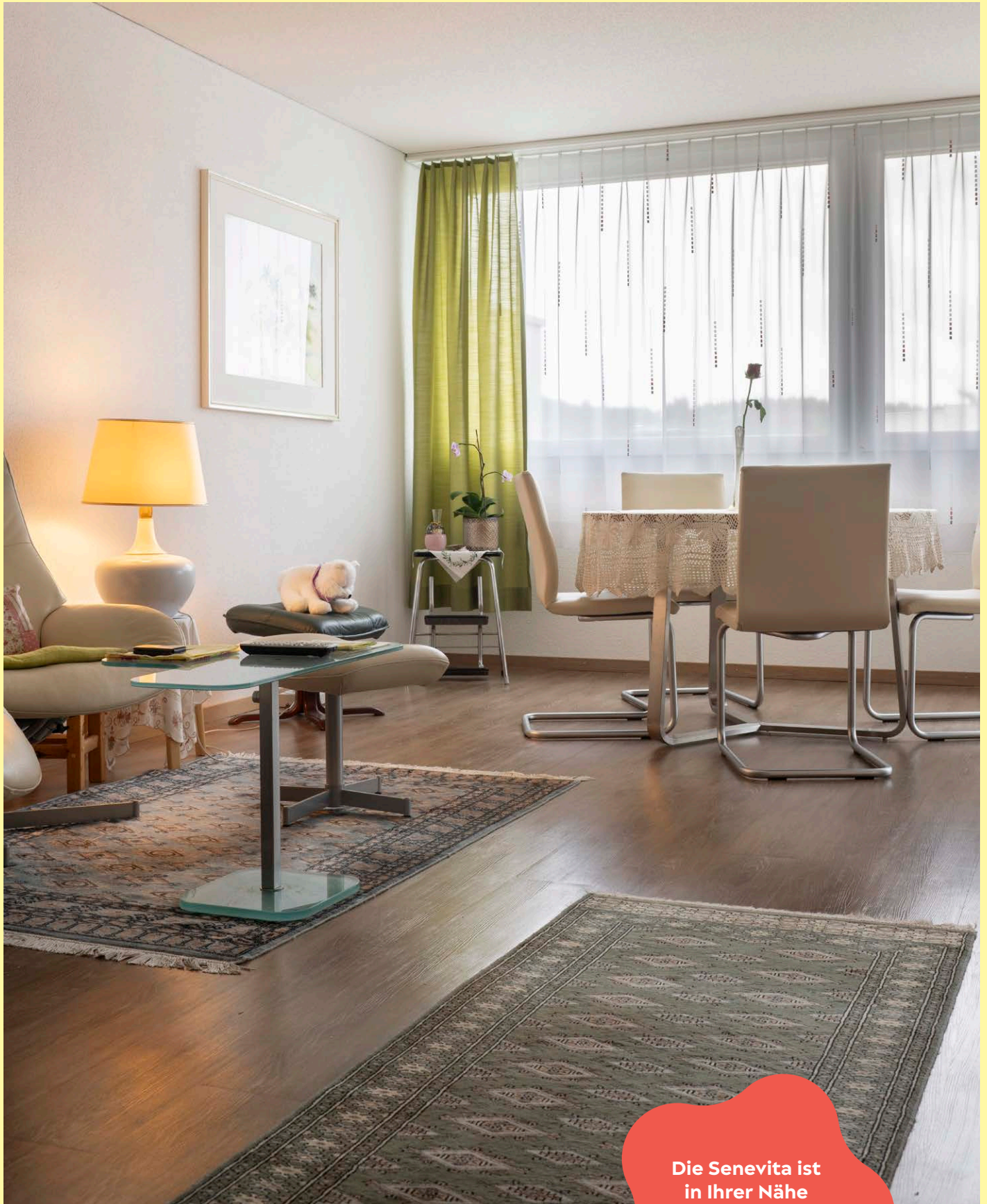
Senevita Dreiklang
Hauptstrasse 64
4415 Lausen

Kontaktanfragen an:
Telefon 061 825 55 55
Fax 061 825 55 50
dreiklang@senevita.ch

Ausser den Visualisierungen sind alle in dieser Broschüre verwendeten Bilder Referenzbilder.



- ① Aldi
- ② Coop
- ③ Bäckerei
- ④ Bank
- ⑤ Drogerie
- ⑥ Lidl
- 🚉 Bahnhof Lausen



Die Senevita ist
in Ihrer Nähe
Weitere Standorte
finden Sie unter:
www.senevita.ch

Senevita Dreiklang
Hauptstrasse 64 | 4415 Lausen
061 825 55 55 | dreiklang@senevita.ch
www.dreiklang.senevita.ch

senevita